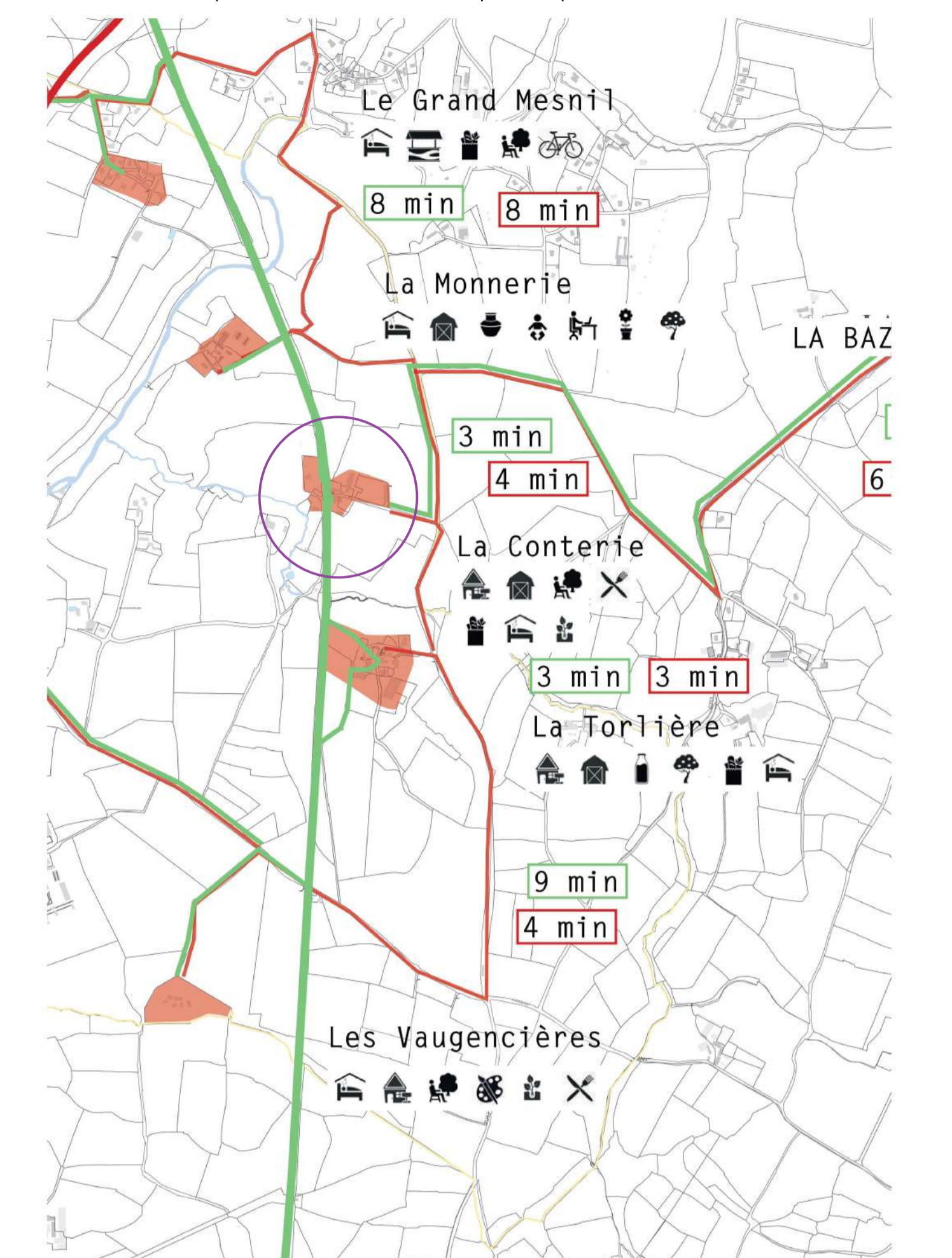


# UN PROJET POUR LA CONTERIE

## Créer un pôle dynamique pour les hameaux



Situation du hameau

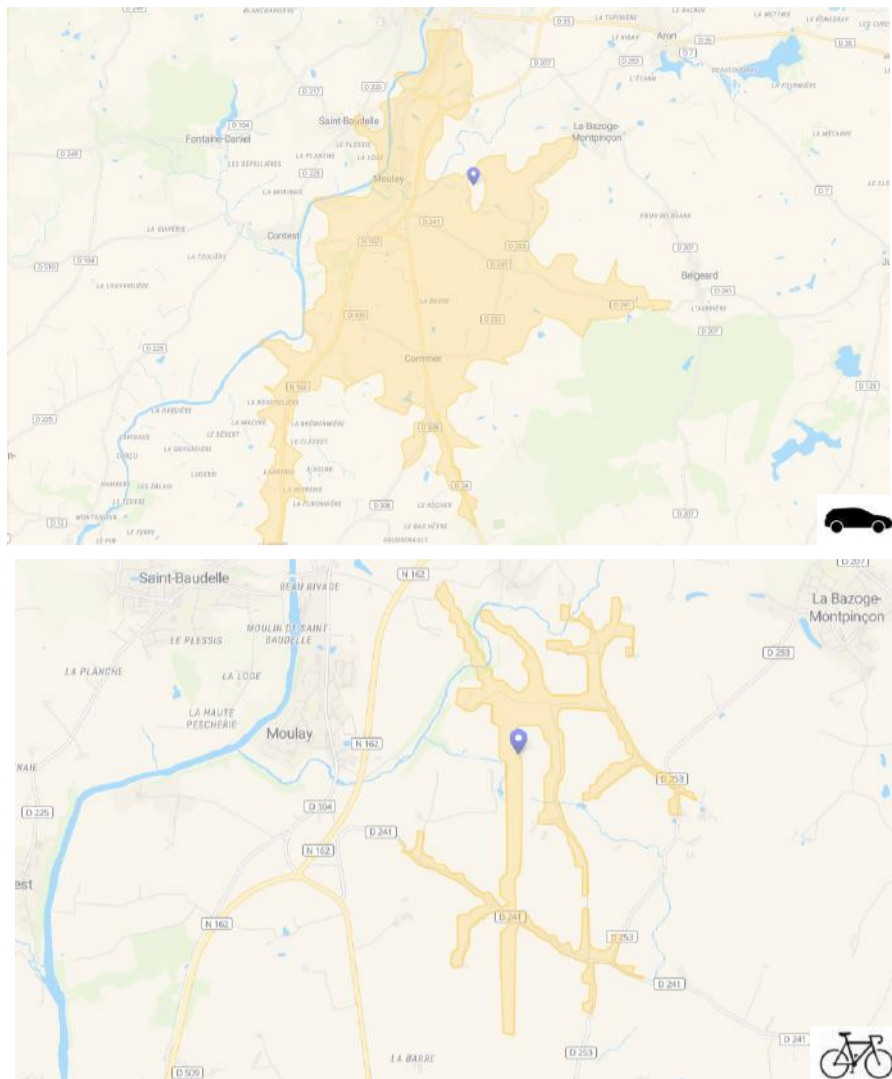


Qualification des bâtiments

Axes de circulations

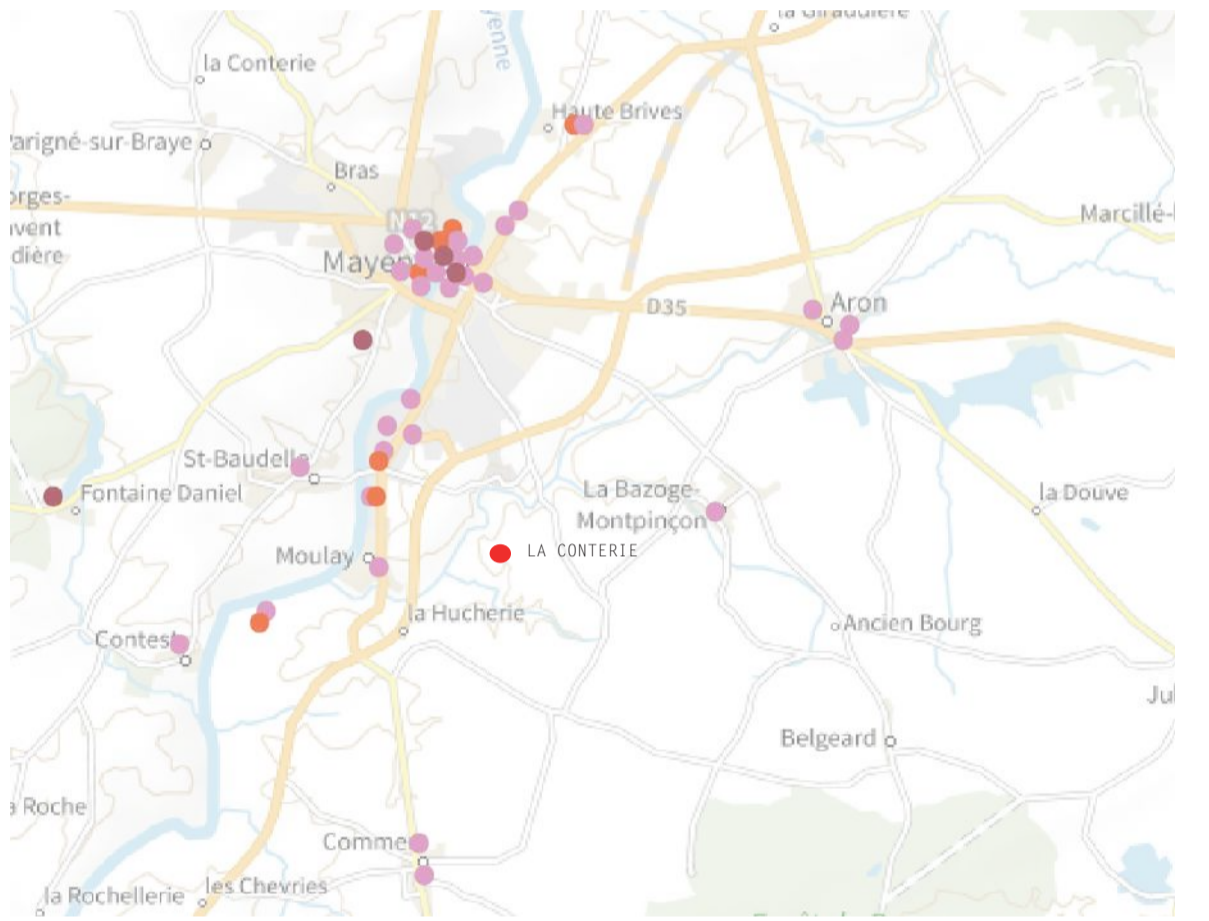


Espaces non bâtis



Carte isochrone (10min en voiture et vélo)

- Légendes:**
- Qualification des espaces non bâti**
- Voie verte
  - Jardin
  - Route
  - Chemin de terre
  - Agricultures
  - Places
- Axes de circulations dans le hameau**
- Automobiles
  - Automobiles sur chemin
  - Voie verte
  - Accès parcelle
  - Mobilités douces
  - Piétons (exclusivement)
  - Aires d'affluence
- Qualification des bâtiments**
- Habitations
  - Agricoles
  - Jardin potager
  - Chambres d'hôtes
  - Restaurants



Repérage des restaurants et chambres d'hôtes



Le hameau de la Conterie est essentiellement composé d'habitations, avec un hangar à camping car et un hangar agricole. Il n'y a pas d'agriculteur qui vit dans ce hameau. On va avoir 6 logements individuels entourés de champs cultivés, pâturages et élevages de vaches. On a une grande proximité avec la voie verte, elle traverse ce hameau mais malheureusement il n'y a aucun accès direct via ce hameau au public. Ici la stratégie mise en place va tourner autour de l'attractivité du hameau, on veut le rendre plus attractif, mais surtout créer une interconnexion entre les hameaux de Moulay avec leur particularité.



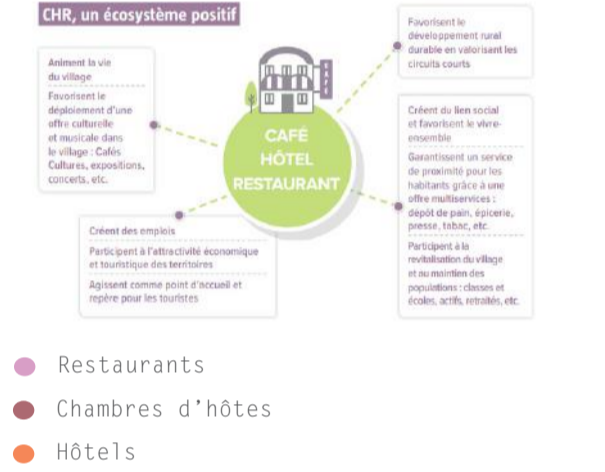
La Conterie



Vue depuis la voie verte



La voie verte



Plan existant



Plan projet



Vue depuis le jardin sur les chambres d'hôtes



Vue sur les nouveaux logements



Perspective sur la place, nouvelle zone d'affluence des hameaux



# UN PROJET POUR LA CONTERIE



Dispositif spatial autour de la place - R+1



Dispositif spatial autour de la place - RDC

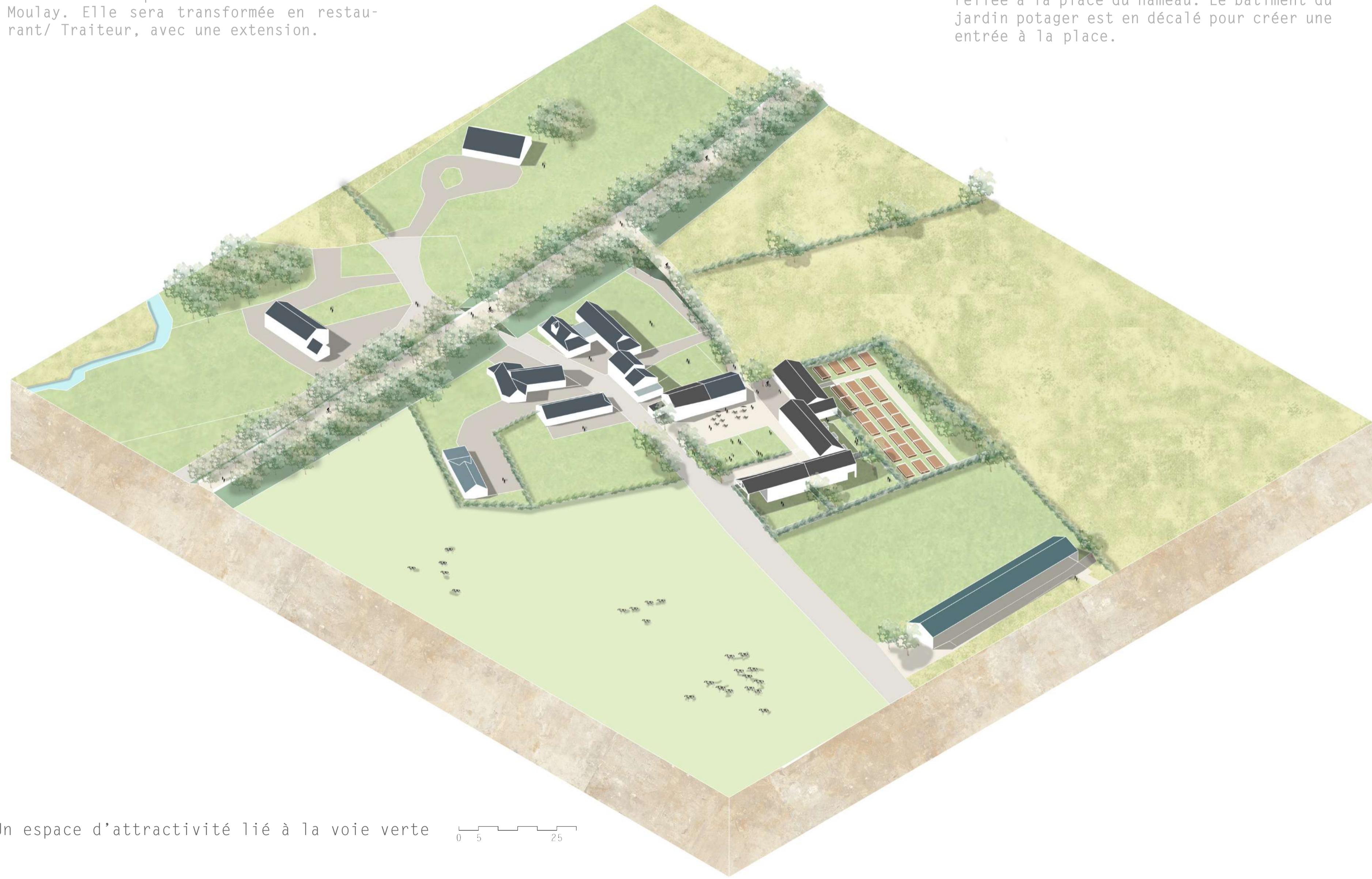
## Valoriser la vie dans le hameau en dynamisant les espaces

Le but sera ici d'avoir un centralisé des hameaux à la Conterie, et de créer un pôle de réunion entre les habitants. Pour cela nous allons y implanter des nouveaux logements, un restaurant, avec son propre jardin potager qui servira également d'ateliers, et des chambres d'hôtes. L'implantation de ce projet se fait sur une parcelle qui nous semble non utilisée par les agriculteurs, pour ne pas leur grignoter des terres agricoles et qu'ils puissent continuer à vivre de leur terre à Moulay.

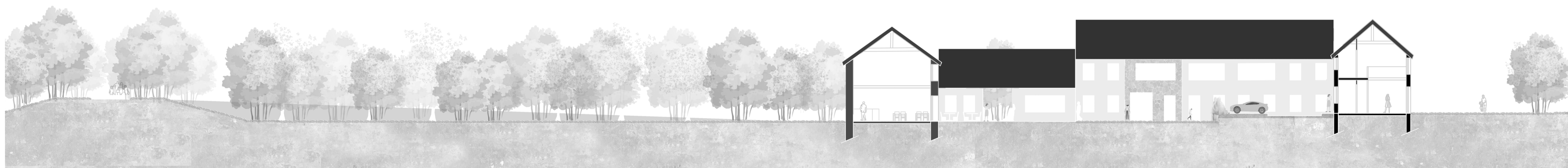
Nous allons donc conserver le hangar agricole à l'entrée du hameau mais en le reconstruisant, ce qui permet de faire un rappel sur l'importance de l'agriculture à Moulay. Sur cette parcelle nous allons réhabiliter la maison en granite qui est bien conservée et représentative des maisons à Moulay. Elle sera transformée en restaurant/ Traiteur, avec une extension.

Le restaurant va avoir pour but de créer une activité pour réunir la population des hameaux, mais sert également de point d'arrêt pour le cycliste ou les promeneurs qui seraient sur la voie verte. Le restaurant pourra servir des produits locaux qu'il revendra grâce à son épicerie. Une terrasse sera aménagée sur la place publique, participant à son aménagement. Le restaurant aura son propre jardin potager, il cultivera ses propres aliments. Les chambres d'hôtes vont permettre de donner une expérience de vie dans un hameau pour ceux qui le souhaitent.

Ces bâtiments sont implantés en U pour faire un rappel sur la morphologie des implantations des fermes à Moulay. Un nouvel espace public va être créé à Moulay, réunissant ces lieux d'activités. Il comporte un petit parc avec de l'herbe, pour une zone de repos, et d'un autre côté, une zone plus sableuse où la place peut accueillir des événements ou encore la terrasse. Le parc sera bordé d'arbres et de bancs créer une limite avec la route. Et une autre partie qui va correspondre à la zone résidentielle, plus calme et en sur hauteur, comportant un parking caché de la place par des haies. On va limiter les sols imperméables pour limiter la dégradation des sols. Et pour favoriser la mobilité douce, on va créer un accès direct vers la voie verte qui sera reliée à la place du hameau. Le bâtiment du jardin potager est en décalé pour créer une entrée à la place.



Un espace d'attractivité lié à la voie verte



Place public du hameau